

# タッチコネクター FUJI H タイプスピードコントローラ

## TOUCH CONNECTOR FUJI H Type Speed Controller

### 特長

- 外装オール金属タイプ  
丈夫で、溶接スパッタ(火花)の降りかかる箇所等に最適
- 2層・3層チューブ用金属キャップ付  
スパッタチューブの内管に降りかかる溶接スパッタ(火花)を完全にシャットアウト 外皮剥離長さに注意して下さい
- 全機種に型式表示  
レーザーマーキング加工により型式、配管をらくらく識別

### Main Features

- Touch Connector H type are available. This new fitting has a protection sleeve which prevent the spatter adhere to around release lever. Most of one touch connector have a plastic release ring. They are often damaged by spatter.



### 仕様

使用流体	圧縮空気
使用温度範囲	-5~60℃ (凍結なきこと)
使用圧力範囲	0.05MPa~0.7MPa
適用チューブ	エルフレックスチューブ LE、LE-S、ALE カバーチューブ CTP

\* 上記の圧力数値は常温時(20℃)に測定したものです。  
\* 凍結無き事。  
\* クリーンエア使用時は弊社までご連絡下さい。

### Specifications

Media	Compressed Air
Working Temperature Range	-5~60℃ (23-140℉)
Max. Working Pressure	0.05MPa~0.7MPa
Tube used	LE, LE-S, ALE, CTP

\* The value at a temperature of 20℃(68℉)

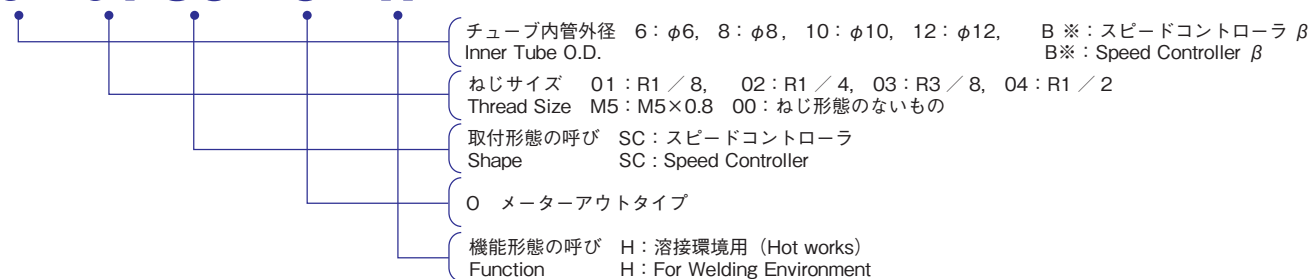
### 規格

使用流体	圧縮空気
使用温度範囲	-5~60℃
最高使用圧力	0.05MPa~0.7MPa
適用管	LE, LE-S, ALE, CTP

\* 上述数値は以常温時(20℃)測定的。

### 型式表示例 / How To Order

## 6 - 01 SC - O - H



### 表示マーク凡例 / Symbol Example



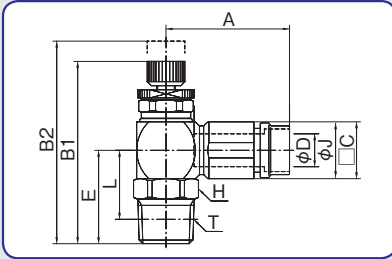
安全上のご注意  
ご使用前にP1~P33をご確認ください。

# タッチコネクター FUJI H タイプスピードコントローラ

## TOUCH CONNECTOR FUJI H Type Speed Controller



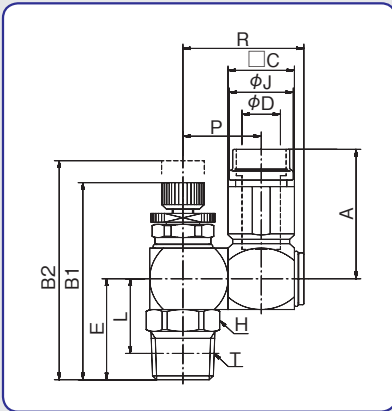
### スピードコントローラ α タイプ SPEED CONTROLLER α



型式 Model	A	B1	B2	□C	適用 チューブ 外径 Tube O.D. φD	E	二面幅 Spanner Flats H	φJ	L	チューブ 挿入寸法 Tube Insertion Depth	剥離寸法	ねじ サイズ Thread T	重量 Weight (g)
6-M5SC-0-H	27.5	35.7	38.9	12.0	6.0	15.5	12.0	11.5	12.5	22.1	16.1	M5×0.8	31.5
6-01SC-0-H	27.5	39.2	42.4	12.0	6.0	19.0	12.0	11.5	15.0	22.1	16.1	R1/8	34.0
6-02SC-0-H	27.5	42.2	45.4	12.0	6.0	22.0	14.0	11.5	16.0	22.1	16.1	R1/4	39.5
8-01SC-0-H	29.5	41.9	47.1	14.0	8.0	20.0	14.0	13.5	16.0	22.8	16.8	R1/8	46.5
8-02SC-0-H	29.5	44.9	50.1	14.0	8.0	23.0	14.0	13.5	17.0	22.8	16.8	R1/4	51.0
8-03SC-0-H	29.5	45.9	51.1	14.0	8.0	24.0	17.0	13.5	17.6	22.8	16.8	R3/8	59.0
10-02SC-0-H	33.4	48.7	55.0	17.0	10.0	24.5	17.0	16.5	18.5	24.6	17.6	R1/4	78.0
10-03SC-0-H	33.4	49.7	56.0	17.0	10.0	49.7	17.0	16.5	19.1	24.6	17.6	R3/8	85.0
12-03SC-0-H	35.9	52.7	61.8	19.0	12	26.5	19.0	18.5	20.1	26.2	19.2	R3/8	114.4
12-04SC-0-H	35.9	56.7	65.8	19.0	12	30.5	21.0	18.5	22.5	26.2	19.2	R1/2	132.4

注) 圧縮空気専用

### スピードコントローラ β タイプ SPEED CONTROLLER β



型式 Model	A	B1	B2	□C	適用 チューブ 外径 Tube O.D. φD	E	二面幅 Spanner Flats H	φJ	L	P	R	チューブ 挿入寸法 Tube Insertion Depth	剥離寸法	ねじ サイズ Thread T	重量 Weight (g)
B6-M5SC-0-H	27.5	35.7	38.9	12.0	6.0	15.5	12.0	11.5	12.5	14.0	22.0	22.1	16.1	M5×0.8	45.5
B6-01SC-0-H	27.5	39.2	42.4	12.0	6.0	19.0	12.0	11.5	15.0	14.0	22.0	22.1	16.1	R1/8	47.5
B6-02SC-0-H	27.5	42.2	45.4	12.0	6.0	22.0	14.0	11.5	16.0	14.0	22.0	22.1	16.1	R1/4	53.5
B8-01SC-0-H	29.5	41.9	46.9	14.0	8.0	20.0	14.0	13.5	16.0	16.5	25.5	22.8	16.8	R1/8	68.0
B8-02SC-0-H	29.5	44.9	49.9	14.0	8.0	23.0	14.0	13.5	17.0	16.5	25.5	22.8	16.8	R1/4	73.0
B8-03SC-0-H	29.5	45.9	50.9	14.0	8.0	24.0	17.0	13.5	17.6	16.5	25.5	22.8	16.8	R3/8	80.5
B10-02SC-0-H	33.4	48.7	54.7	17.0	10.0	24.5	17.0	16.5	18.5	20.2	30.9	24.6	17.6	R1/4	116.5
B10-03SC-0-H	33.4	49.7	55.7	17.0	10.0	25.5	17.0	16.5	19.1	20.2	30.9	24.6	17.6	R3/8	123.0
B12-03SC-0-H	35.9	52.7	61.8	19.0	12	26.5	19.0	18.5	20.1	21.2	32.9	26.2	19.2	R3/8	159.3
B12-04SC-0-H	35.9	56.7	65.8	19.0	12	30.5	21.0	18.5	22.5	21.2	32.9	26.2	19.2	R1/2	176.3

注) 圧縮空気専用